

RA  **PA**

PRODUCENT URZĄDZEŃ CHŁODNICZYCH

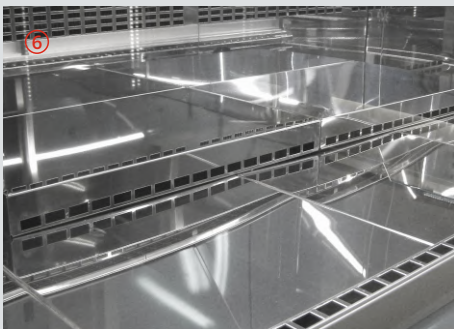
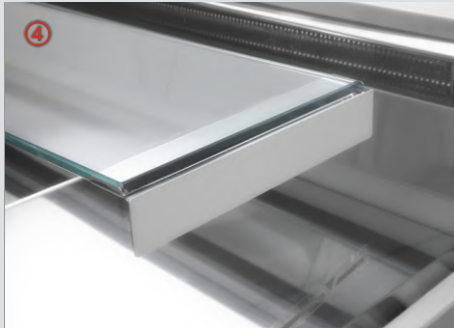
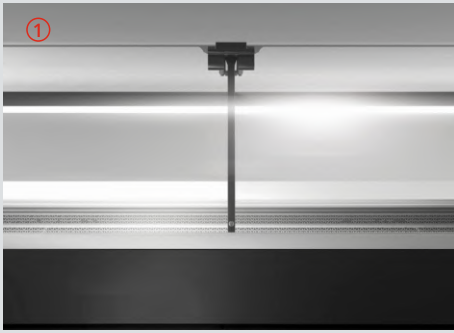
LADY CHŁODNICZE Z SZYBĄ PROSTĄ



www.rapa.pl

RAPA sp. j.
ul. Ceramiczna 9
20-149 Lublin

+48 81 742 53 10 - 14
rapa@rapa.lublin.pl



WYPOSAŻENIE STANDARDOWE

Układ chłodniczy

- 3 klasa klimatyczna
- Agregat wewnętrzny zasilany ekologicznym czynnikiem chłodniczym R-290
- Chłodzenie dynamiczne – model X, Xi, F/NZ
- Chłodzenie grawitacyjne – model F, F Max, F /NW, A, A1, A2, A3
- Elektroniczny regulator temperatury z wyświetlaczem od strony obsługi, zakres nastawy: $-3^{\circ}\text{C} \div +13^{\circ}\text{C}$
- Niewymagający narzędzi dostęp do skraplacza
- Niezależny system osuszania szyb – model X, Xi, X/NW, Xi/NW
- Odpływ skroplin do pojemnika – model F, F Max, F/NW, F/NZ, A, A1, A2, A3
- System automatycznego odparowania skroplin – model X, Xi, X/NW, Xi/NW

Ekspozycja

- Daszek wewnętrzny ze stali nierdzewnej wyposażony w miękkie odbojniki – model F, F Max, F/NW, F/NZ, A, A1, A2, A3
- Daszek wewnętrzny z malowanej stali nierdzewnej – model X, X/NW
- Daszek zewnętrzny, szklany – model F, F Max, F/NW, F/NZ, A, A1, A2, A3
- Dzielone, wyjmowane dno ekspozycji ze stali nierdzewnej „lustro”
- Elektroniczny termometr od strony klienta
- Oświetlenie LED dopasowane do produktów
- System otwierania szyb na siłownikach typu *lift-up* – model X
- Szyba czołowa prosta, pionowa, otwierana do góry – model X
- Szyba czołowa prosta, pionowa, zamontowana na stałe – model X/NW
- Szyba czołowa prosta, pionowa, uchylna – model F, F Max
- Szyba czołowa prosta, pionowa, krótka – model Xi, Xi/NW
- Szyba czołowa dzielona, prosta, ukośna – model A, A1, A2, A3
- Wszystkie szyby hartowane ①
- Zasłony nocne ②

Przechowalnik

- Bezprogowe dno przechowalnika ze stali nierdzewnej
- Drzwi przechowalnika w kolorze korpusu z uszczelką magnetyczną
- Niechłodzona przestrzeń magazynowa pod przechowalnikiem, obok agregatu – model F, A, A1, A2, A3
- Perforowane podstawy pod pojemniki EURO 2 – model F Max
- Platforma na całej powierzchni dna przechowalnika regulująca cyrkulację powietrza – X, Xi
- Przechowalnik pomieści:
 - model X, Xi – od 4 do 8 pojemników EURO 2
 - model F Max – 6 pojemników EURO 2

WYPOSAŻENIE DODATKOWE

- Blat z materiału: granit, stal nierdzewna „płótno”, stal nierdzewna „szlif”, płyta laminowana
- Komplet 4 kółek obrotowych w tym 2 z hamulcem
- Korpus ze stali nierdzewnej
- Malowanie korpusu na indywidualny kolor RAL wybrany przez klienta
- Malowanie korpusu na wybrany kolor RAL ze wzornika RAPA
- Maskownica nóg
- Pochyłe dno części ekspozycyjnej
- Półka frontowa dla klienta - reling
- Półka niechłodzona pod przechowalnikiem, obok agregatu
- Półka ze szkła hartowanego w części ekspozycyjnej ④
- Przegroda ekspozycji stała ze szkła hartowanego ⑤
- Przegroda stała przechowalnika
- System automatycznego odparowania skroplin
- System osuszania szyb
- Szyba boczna – wymagana w ciągach ład chłodniczych
- Urządzenie bez agregatu
- Wspornik półki szklanej do ciągów ład chłodniczych
- Zabezpieczenie parownika powłoką katalizacyjną

Korpus

- Boki z tworzywa ABS w stylistyce inoXframe
 - model X, Xi, X/NW, Xi/NW
- Boki dekorowane z tworzywa HIPS w kolorze ze wzornika RAPA wypełnione ekologiczną pianką poliuretanową – model F, F Max, F/NW, F/NZ
- Boki gładkie srebrnoszare z tworzywa HIPS wypełnione ekologiczną pianką poliuretanową – model A3;
- Boki w kolorze wykończenia frontu – A1, A2
- Boki z szarej płyty laminowanej – model A
- Kolorowe wykończenie frontu urządzenia – A, A1, A2, A3
- Korpus malowany na kolor czarny półmat ze wzornika RAPA – model X, Xi, X/NW, Xi/NW
- Korpus malowany na wybrany kolor ze wzornika RAPA – model F, F Max, A2, A3
- Korpus malowany na kolor biały ze wzornika RAPA – model A, A1
- Maskownica nóg w kolorze korpusu – model F, F Max, F/NW, F/NZ, A2
- Maskownica nóg w kolorze szarym – model A3
- Możliwość łączenia ład w ciągi chłodnicze – model X, Xi, F, F Max
- Nogi regulowane
- Panele frontowe ze stali malowanej proszkowo lub z płyty meblowej – model X, Xi, X/NW, Xi/NW
- Podświetlenie korpusu energooszczędny, kolorowymi diodami LED – model F, F Max, F/NW, F/NZ, A2, A3
- Podwójne gniazdo elektryczne od strony obsługi z prawej strony urządzenia ③
- Wykończenie frontu srebrnoszarymi odbojnikami z miękkiego PVC – model F, F Max, F/NW, F/NZ
- Wykończenie frontu szarymi odbojnikami z miękkiego PVC – model A, A1, A2, A3
- Wykończenie frontu w 4 wersjach:
 - z odbojnikami,
 - relingiem,
 - odbojnikami i relingiem
 - bez odbojników i relingu
- model X, Xi
- Wykończenie frontu w 2 wersjach:
 - z odbojnikami,
 - bez odbojników
- model X/NW, Xi/NW

Blat

- Blat z szarej płyty laminowanej – model A
- Blat ze stali nierdzewnej „szlif” – model X, Xi, X/NW, Xi/NW, A1, A2, A3
- Blat ze stali nierdzewnej „płótno” – F, F max, F/NW, F/NZ

- Zamówienie i montaż dodatkowego podwójnego gniazda elektrycznego
- Zamówienie lady bez podwójnego gniazda elektrycznego
- Zmiana miejsca montażu podwójnego gniazda elektrycznego - lewa strona urządzenia

AKCESORIA

- Deska do krojenia
- Filtr przeciwpyłkowy
- Kaskada ze stali nierdzewnej „lustro” ⑥
- Nakładka na blat pod kasę lub wagę ze stali nierdzewnej „szlif”
- Podest do przechowalnika pod górny poziom pojemników
- Półka frontowa dla klienta - reling
- Przegroda ekspozycji z tworzywa sztucznego PET - ruchoma
- Przegroda ekspozycji z tworzywa sztucznego PMMA - ruchoma
- Przegroda ekspozycji ze szkła hartowanego - ruchoma
- Rejestrator temperatury USB – bezprzewodowy

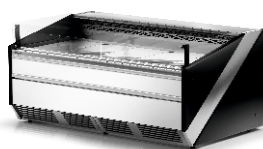
LADY Z SZYBĄ PROSTĄ, PIONOWĄ



model X



model Xi



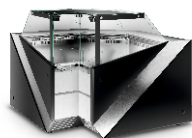
model X/NW



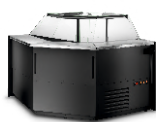
model Xi/NW

KOLORYSTYKA

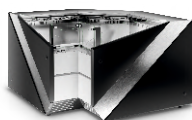
front	
korpus	
boki	



model X/NW



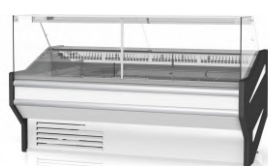
model Xi/NW



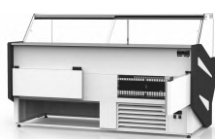
model X/NW



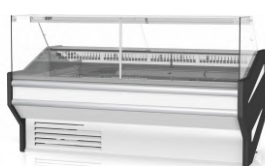
model Xi/NW



model F



model F Max

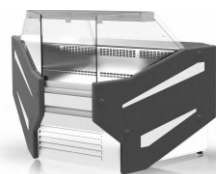


model F

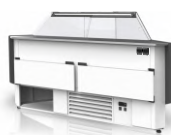


model F Max

korpus i maskow. nóg	
boki	



model F/NW



model F/NW



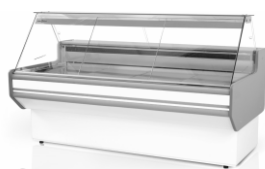
model F/NZ



model F/NZ

korpus i maskow. nóg	
boki	

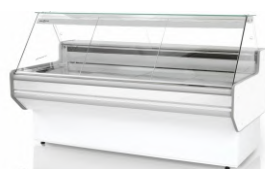
LADY Z SZYBĄ PROSTĄ, UKOŚNĄ



model A



model A1



model A



model A1

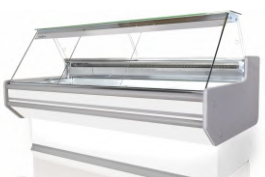
korpus	
front	
boki	
boki A1	



model A2



model A2



model A3



model A3

korpus	
front	
boki A2	
boki A3	
maskow. nóg A2	
maskow. nóg A3	

GWARANCJA

Modele X, Xi, X/NW, Xi/NW

- 2 lata gwarancji - po zarejestrowaniu urządzenia na www.rapa.pl
- możliwość płatnego przedłużenia
- gwarancji na okres 3, 4 lub 5 lat w dniu zakupu urządzenia

Modele F, F Max, A, A1, A2, A3

- 2 lata gwarancji - po zarejestrowaniu urządzenia na www.rapa.pl

