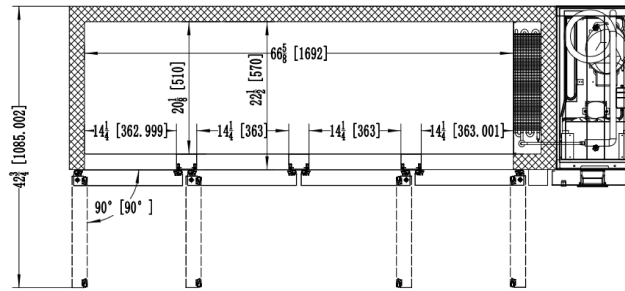
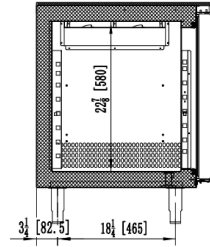
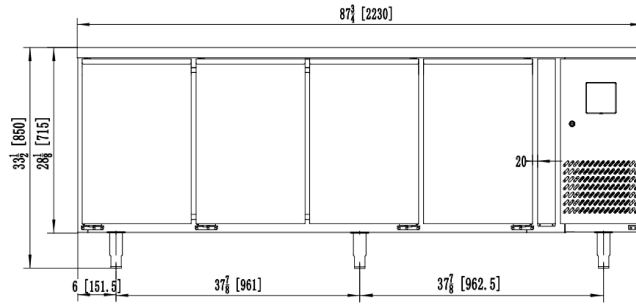
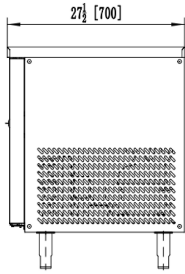


Karta specyfikacji Specification Sheet



EPF3442GR

Klasyfikacja Classification	Stół chłodnicza Refrigerator	Metoda chłodzenia Cooling Method	Wentylowane Ventilated
Drzwi Doors	4	Metoda rozmrażania Defrost Method	Rozmarzanie powietrzne Air Defrost
Temperatura (°C) Temperature	- 2°C / + 8°C	Czynnik chłodniczy Refrigerant	R290 PROPAN - GWP3
Temperatura otoczenia Climate Temperature	40°C 40%	Ilość czynnika chłodniczego (g) Refrigerant Amount	130
Objętość brutto (L) Gross Volume	560	Klasa klimatyczna Climate Type	5
Objętość netto (L) Net Volume	450	Wymiary zewnętrzne (korpus) (mm) Exterior Dimensions (Body)	2230 × 700 × 715
Ilość półek Shelf QTY	8	Wysokość z nóżkami (mm) Height With Leg	835 - 895
Wymiary półki (mm) Shelf Dimensions	330 × 555	Wysokość z kółkami (mm) Height With Castor	840
Nośność na półkę (kg) Loading Capacity Per Shelf	20	Wymiary wewnętrzne (mm) Interior Dimensions	1692 × 570 × 580
Grubość izolacji (mm) Insulation Thickness	60	Wymiary opakowania (mm) Packing Dimensions	2285 × 755 × 885
Lampy LED LED Lights	NO	Waga netto (kg) Net Weight	145
Moc (W) Power	400	Waga brutto (kg) Gross Weight	176
Zużycie energii (kWh/24h) Power Consumption	1.91	Napięcie (V/Hz/Ph) Voltage	220-240/50/1
Roczne zużycie energii (kWh/rok) Annual Energy Consumption	697	TERMOSTAT Thermostat	Dixell / Carel
Prąd znamionowy (A) Rated Current	1.9	Marka sprężarki Compressor Brand	Cubigel
Efektywność energetyczna Energy Efficiency Class	A	Model sprężarki Compressor Model	NUT55NA



EPF3442GR

Lodówka komercyjna

Kod produkcji:	EPF3442GR	Zużycie energii:	1.91kWh/24h
Klasa klimatyczna:	4/5	Czynnik chłodzący/iłość:	R290/130g
Klasa ochronności:	I	Środek pieniający:	C ₅ H ₁₀
Napięcie znamionowe:	220-240V/50Hz	Masa netto:	145kg
Moc znamionowa :	400W	Pojemność:	560L
Prąd znamionowy:	1.9A	Temperatura:	-2°C ~+8°C
Moc lampy LED:	0W	Rozmiar :	W2230×D700×H850mm
		Data produkcji:	04/2025

SN: EPF3442PLR1CP4B001



EAN CODE:

